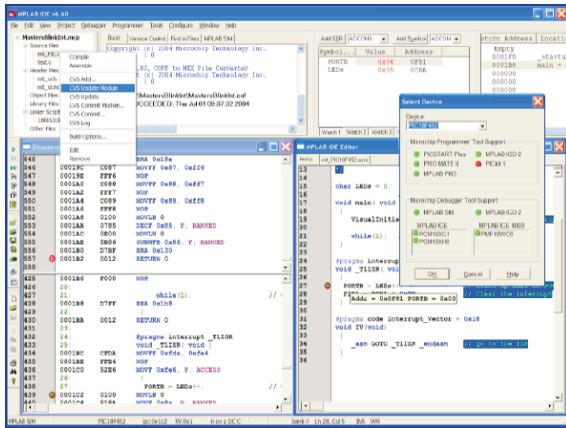


MPLAB IDE



Integrované vývojové prostředí

Obsahuje:

ASSEMBLER pro všechny typy řadičů Microchip
 LINKER pro všechny typy řadičů Microchip
 MPSIM pro všechny typy řadičů Microchip

Podporuje:

překladače C od Microchip
 překladače třetích stran
 DMCI - On-line sledování a modifikace dat
 Matlab/Simulink- modul pro spolupráci s programem Matlab
 PC-lint - rozhraní k nástroji na statickou analýzu kódu v C
 dsPIC SMPs Boost-buck - nástroj pro tvorbu kódu pro DC/DC měnič s dsPIC
 RTOS Viewer

MPLAB IDE je příložen ke každému vývojovému kitu
Aktuální verze je volně dostupná na www.microchip.com

Překladače jazyka C

Překladače jazyka C pro řadiče Microchip

obj.č.	objednací název	popis
18513	BOOSTC PRO	C překladač pro 8 bit Mid-Range, Enhanced Mid-Range, High-End
	BOOSTC++ PRO	C++ překladač pro 8 bit Mid-Range, Enhanced Mid-Range, High-End
05086	PICC	C překladač pro řadu PIC 10 / 14 / 16
51978	SW 006011	C překladač pro řadu PIC 18 (MPLAB C compiler C18)
12528	SW 006012	C překladač pro řadu PIC24 a dsPIC
15562	SW 006013	C překladač pro řadu dsPIC
08904	SW 006014	C překladač pro řadu PIC24
18584	SW 006015	C překladač pro řadu PIC32
	SW P16012	sada C překladačů pro PIC18 / PIC24 / PIC32 / dsPIC

PICKit 2/3



Vývojový Kit

PICKit 2 - programátor a debugger podporující některé typy PIC
 Vývojová deska s mikrořadičem PIC16F690 (pouze PK2 Starter Kit)
 Vývojová deska s mikrořadičem PIC16F887 (pouze PK2 Debug Express)
 Vývojová deska s mikrořadičem PIC18F45K20 (pouze PK 3 Debug Express)
 Assembler ve 12 lekcích
 Začínáme s HI-TECH PIC C
 Začínáme s PICBASIC PRO (pouze Starter Kit)
 Začínáme s CCS PCM C (pouze Debug Express)
 Logic Tool Analyzer - 3 kanálový logický analyzátor využívající PICKit 2
 MPLAB IDE, USB kabel
PICKit3 - levný programátor a debugger podporující všechny typy PIC.
 Propojuje se přes rozhraní ICSP

obj.č.	objednací název	popis
55470	DV164120 PICKIT2	Vývojový kit PICKit 2 Starter Kit
01539	DV164121 PICKIT2	Vývojový kit PICKit 2 Debug Express
11822	DV164131 PICKIT3	Vývojový kit PICKit 3 Debug Express
17275	PG164130 PICKIT3	Samostatný programátor / debugger

ICSP ADAPTER



Redukce mezi rozhraními ICSP a ICD

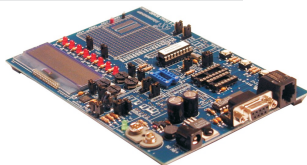
Obsah kitu

Redukce ICD/ICSP obsahuje kabel s redukcí pro připojení demoboardu s rozhraním ICD (konektor RJ11) k programátoru/debugeru s 6-ti pinovým rozhraním ICSP a připojení ICD3 k zařízením vybavené jen ICSP konektorem

Touto redukcí se rozšiřují možnosti např. prog./debug. PICKit3 a ICD3.

obj.č.	objednací název	popis
07371	AC164110 ICSP ADAPTER	Redukce mezi rozhraními ICSP a ICD

PICDEM 4



Demonstrační kit

Obsah kitu

PICDEM 4 demonstrační deska s mikrořadičem PIC18F
MPLAB IDE vývojové prostředí (software)
RS 232 kabel
1ks mikrořadič PIC16F

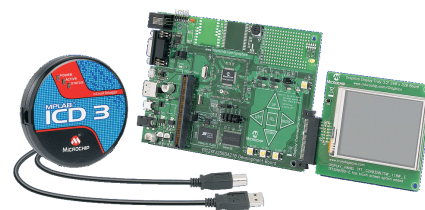
PICDEM4 Kit je určen pro vývoj aplikací s mikrořadiči PIC12F, PIC16F a PIC18F s 8, 14 a 18 piny. Kit může být připojen k MPLAB ICD2

Rozměry : 166 x 115 x 25 mm

obj.č.	objednávací název	popis
51823	DM163014 PICDEM4	Demonstrační kit

Vývojové kity pro PIC16 / 18 / 24

obj.č.	objednávací název	popis
10322	DM183032 PICDEM	Demonstrační kit PIC18 Explorer
■ 13112	DM240001 PICDEV	Vývojový kit Explorer 16 (100-pin)
08676	DM240002 PICDEV	Vývojový kit Explorer 16 (44-pin)
18209	DM240312 PICDEV	PIC24FJ256DA210 Development board
■ 20285	DM330013 STARTER KIT	Microstick for dsPIC33F and PIC24H Development Board
18357	DV164037 PICDEV	MPLAB ICD 3 s vývojovou deskou Explorer 16 (100pin)
18319	DV164039 PICDEV	PIC24FJ256DA210 Dev.kit ICD3 + DM340312 + TFT displej mTouch + USB)
■ 23497	DV164132 F1 Evaluation kit	Vývojový kit pro PIC12F1/PIC16F1 + Pickit3
	DV164136	Vývojový kit s PIC18 Explorer s Pickit3



PICtail pro PIC16 / 18 / 24

Rozšiřující desky pro vývojové kity

obj.č.	objednávací název	popis
	AC163027-4	PICDEM Z MRF24J40 2.4 GHz Daughter Card
13113	AC164122 PICTAIL	PICtail Daughter Board for SD & MMC Cards
	AC164123 PICTAIL	Ethernet PICtail Plus Daughter Board
	AC164129 PICTAIL	Audio PICtail Plus Daughter Board
14126	AC164132 PICTAIL	Fast 100Mbps Ethernet PICtail Plus Daughter Board
21378	AC164139	Graphic Display Prototype Board



PIM pro PIC24 / 32

Výměnné procesorové desky pro PIC24/32

obj.č.	objednávací název	popis
	MA240011	PIC24F 100P to 100P TQFP Plug-In Module
19120	MA240021	PIC24FJ256GB210 PIM for Explorer 16
■ 18046	MA320002	PIC32MX USB PIM



PIM pro PIC16 / 18

Výměnné procesorové desky pro PIC16/18

obj.č.	objednávací název	popis
	MA160012	PIC16F1937 Plug-in Module for PICDEM PIC18 Explorer Board
	MA180013	PIC18F45J10 Plug-in Module (PIM)
	MA180028	PIC18F87K22 Plug-in Module (PIM)



PIC32 Starter Kit

Vývojový Kit

Obsah Kitu

Vývojová deska s mikrořadičem PIC32MX360F512L na 80MHz
MPLAB IDE
MPLAB C32 C Compiler
35 příkladů pro seznámení s PIC32
USB kabel



obj.č.	objednávací název	popis
07241	DM320001 PIC32 Starter Kit	Vývojový kit PIC32 Starter Kit
15084	DM320003-2 PIC32 USB ST	PIC32 USB Starter Kit II (podpora CAN)
■ 16648	DM320004 PIC32 STARTER	PIC32 Ethernet Starter Kit (obsahuje USB)

PICSTART Plus

Programátor pro PIC v pouzdrech DIP



Obsah Kitu

PICSTART Plus programátor
MPLAB IDE vývojové prostředí (software)
PICC LITE C překladač pro řadu PIC16F84, PIC12F629
RS-232 kabel
napájecí zdroj
1ks mikrořadič

PICSTART Plus Kit je určen pro vývoj aplikací s mikrořadiči PIC, slouží hlavně k programování mikrořadičů v pouzdrech DIP až do 40 pinů. Adaptéry pro jiná pouzdra jsou dodávány samostatně.
Rozměry : 152 x 102 x 23 mm

obj.č.	objednací název	popis
52396	DV 003001 PICSTARTPLUS	Programátor mikrořadičů v pouzdrech DIL až 40 pinů
53889	UK003010 PICSTARTPLUS	Programovatelný Upgrade s mikrořadičem PIC18F6720
02253	AC163020	Adaptér pro PIC10F
	AC164031 PICSTART	Adaptér pro pouzdro QFN 28
	AC164032 PICSTART	Adaptér pro pouzdro QFN 8

MPLAB PM3

Univerzální programátor



Obsah Kitu

MPLAB PM3 programátor
MPLAB IDE vývojové prostředí (software)
RS-232 kabel
USB kabel
napájecí zdroj

MPLAB PM3 je univerzální programátor pro všechny typy mikrořadičů PIC včetně řady dsPIC.
Rozměry : 213 x 161 x 21 mm

obj.č.	objednací název	popis
55164	DV007004 MPLAB PM3	Univerzální programátor

MPLAB ICD 3

Univerzální debugger, programátor



Obsah Kitu

MPLAB ICD debugger
MPLAB IDE vývojové prostředí (software)
USB kabel

MPLAB ICD3 umožňuje ladění zákaznické aplikace osazené mikrořadičem s rozhraním ICD. Odladěný program je uložen do paměti mikrořadiče. Až 15x rychlejší než MPLAB ICD2!

Rozměry : průměr 95 x 22 mm

obj.č.	objednací název	popis
08859	DV164035 MPLAB ICD3	ICD3 modul, USB kabel

REAL ICE

Hardwarový emulátor



Obsah Kitu

REAL ICE emulátor
MPLAB IDE vývojové prostředí (software)
USB kabel

REAL ICE emulátor podporuje mikrořadiče PIC24, dsPIC a PIC32 s pamětí Flash. Seznam podporovaných typů bude rozšiřován

obj.č.	objednací název	popis
02172	AC244002 REAL ICE HIGH SPEED	Adaptér pro rychlou komunikaci
17589	AC244005 REAL ICE ISOLATOR	Galvanický oddělovač s pevností 2,5KV
02171	DV244005 REAL ICE PROBE	REAL ICE emulátor

Další vhodné vývojové nástroje pro požadovaný typ řadičů naleznete na stránce www.microchip.com/dts

■ součástka se doplňuje na sklad

součástka na skladě, výprodej

Dodací podmínky neoznačených součástek sdělíme na poptávku